

# Roger™ Table Mic

Quick setup guide | Schnellstartanleitung

Guide d'installation rapide | Guía rápida de instalación

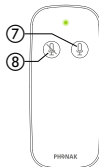


roger










**PHONAK**  
life is on

Device description  
 Produktbeschreibung  
 Description de l'appareil  
 Descripción del dispositivo



- |   |  |
|---|--|
| <p>① Indicator light<br/>                     Statusanzeige<br/>                     Témoins lumineux<br/>                     Indicador luminoso</p> | <p>⑤ Connect<br/>                     Connect-Taste<br/>                     Connexion<br/>                     Conexión</p>   |
| <p>② Microphone<br/>                     Mikrofon<br/>                     Microphone<br/>                     Micrófono</p>                          | <p>⑥ On / Off / Mute<br/>                     Ein- / Aus- / Stummschalt-Taste<br/>                     Marche / Arrêt / Muet<br/>                     Encendido / Apagado / Silencio</p> |
| <p>③ Audio input<br/>                     Audioeingang<br/>                     Entrée audio<br/>                     Entrada de audio</p>            | <p>⑦ Mute off<br/>                     Stummschalten aus<br/>                     Muet désactivé<br/>                     Silencio desactivado</p>                                       |
| <p>④ Charging input<br/>                     Ladebuchse<br/>                     Prise chargeur<br/>                     Entrada de carga</p>         | <p>⑧ Mute on<br/>                     Stummschalten ein<br/>                     Muet activé<br/>                     Silencio activado</p>  |

Indicator light  
Statusanzeige  
Témoin lumineux  
Indicador luminoso

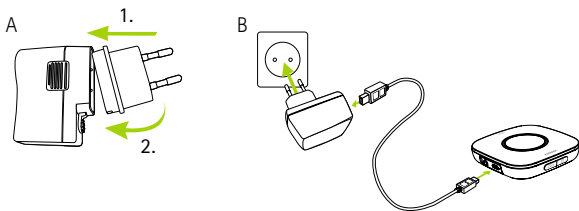
-  Switched on | Eingeschaltet | Allumé | Activado
-  Switching off | Ausschalten | Mise à l'arrêt |  
Apagando
-  Mute | Stumm | Mode sourdine | Modo de silencio
-  Charging | Aufladen | Chargement | Cargar
-  Fully charged | Voll aufgeladen | Complètement chargé |  
Completamente cargado
-  Low battery. Charge Roger Table Mic. | Niedriger Batteriestatus. Laden Sie das Roger Table Mic auf. | Accumulateur faible.  
Chargez Roger Table Mic. | Pila baja. Cargue el Roger Table Mic.
-  Connection lost. Press connect. |  
Verbindung unterbrochen. Drücken Sie die Connect-Taste. | Connexion perdue. Cliquez sur Connexion. |  
Conexión perdida. Presione Conexión.

Setting up the adapter and connecting the charger.

Adapter vorbereiten und Ladegerät anschliessen.

Mise en place de l'adaptateur et connexion du chargeur.

Ajusta el adaptador y conecta el cargador.



Charging Roger Table Mic  
Roger Table Mic aufladen  
Charger Roger Table Mic  
Cargar Roger Table Mic



Charging

Aufladen

Chargement

Cargar

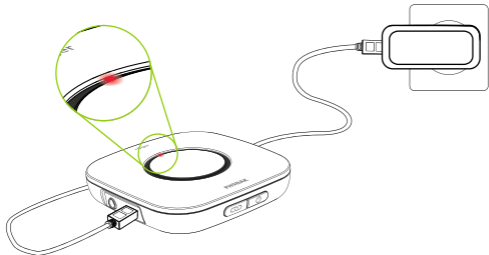


Fully charged

Voll aufgeladen

Complètement chargé

Completamente cargado



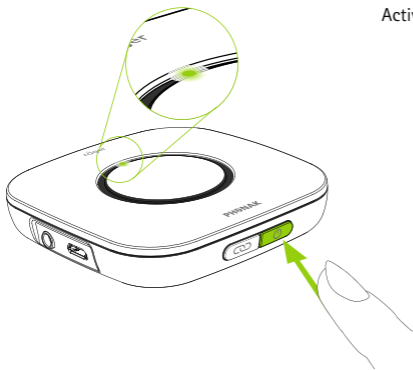
Switching on Roger Table Mic  
Roger Table Mic einschalten  
Mettre en marche Roger Table Mic  
Encender Roger Table Mic



Power on  
Einschalten  
Mise sous tension  
Entrada de corriente



Switched on  
Eingeschaltet  
Allumé  
Activado

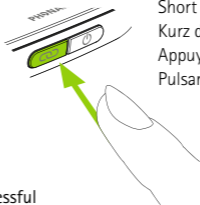


Switch on additional microphones one at a time.  
Zusätzliche Mikrofone einzeln einschalten.  
Allumer les microphones supplémentaires un à la fois.  
Activar todos los micrófonos adicionales al mismo tiempo.

Connecting to your Roger receivers  
 Verbinden mit Ihren Roger-Empfängern  
 Connecter à vos récepteurs Roger  
 Conecte con sus receptores Roger



↔  
 0-10 cm/  
 0-4 inches



Short press  
 Kurz drücken  
 Appuyer brièvement  
 Pulsar brevemente



Connecting  
 Verbinden  
 Connexion  
 Conectar



Connection successful  
 Verbindung erfolgreich  
 Connexion réussie  
 Conexión realizada



No receiver found, go closer.  
 Kein Empfänger gefunden, gehen Sie näher heran.  
 Pas de récepteur trouvé, approchez-vous.  
 No se ha encontrado receptor, acérquese.

Microphone usage

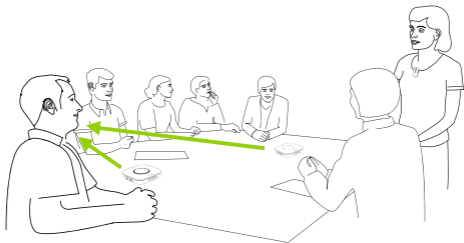
Anwendungsarten

Utilisation comme microphone

Usu como micrófono



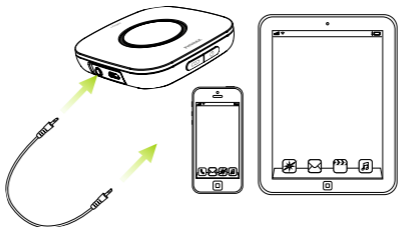
or  
oder  
ou  
o





Connecting to a multimedia or audio device.  
Verbinden mit einem Multimedia- oder Audiogerät.  
Connexion à un appareil multimédia ou audio.  
Conexión a un dispositivo multimedia o de audio.

A



B

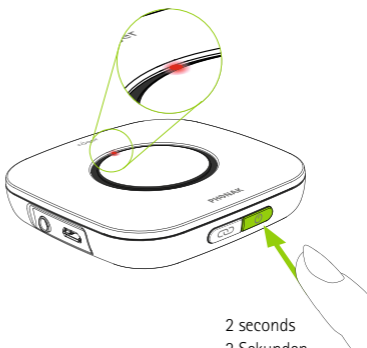


Switch your multimedia device on and press play.  
Schalten Sie nun Ihr Multimedia-Gerät ein und drücken Sie Start.  
Mettez en marche votre appareil multimédia et presser play.  
Encienda el dispositivo multimedia y pulse play.

Switching off Roger Table Mic  
Roger Table Mic ausschalten  
Eteindre Roger Table Mic  
Apagar Roger Table Mic



Switching off  
Ausschalten  
Mise à l'arrêt  
Apagando



2 seconds  
2 Sekunden  
2 secondes  
2 segundos



For more detailed usage information, please read the User Guide or watch the movies on [www.phonak.com](http://www.phonak.com).

Für detailliertere Anwendungsinformationen lesen Sie bitte die Gebrauchsanweisung oder schauen Sie sich die Videos auf [www.phonak.de](http://www.phonak.de) an.

Pour des informations plus détaillées sur l'utilisation, veuillez lire le mode d'emploi ou regarder les films sur [www.phonak.fr](http://www.phonak.fr).

Para obtener información más detallada, por favor lea la guía de usuario o vea los vídeos en [www.phonak.es](http://www.phonak.es).



Phonak Communications AG  
Laenggasse 17  
CH-3280 Murten  
Switzerland

[www.phonak.com](http://www.phonak.com)

